



阪田三吉

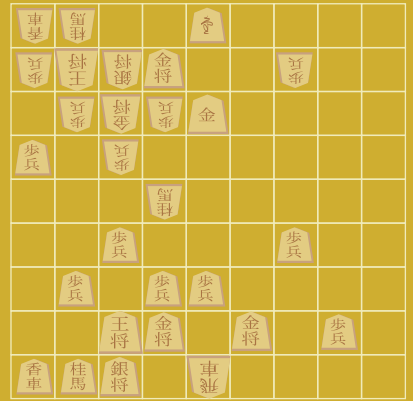
さかた さんきち

1870(明治3)年6月3日～1946(昭和21)年7月23日

1870(明治3)年6月3日大鳥郡船松村(現堺区協和町)で生まれました。生業の草履表づくりを手伝いながら、狭い路地裏で大人が指す将棋を見て覚え、瞬間に頭角をあらわしました。実力社会といわれた将棋界で大成し、ライバル関根金次郎と一時代を築きました。

1915(大正4)年2月10日、小野五平名人より八段位(準名人)を与えられ、没後の1955(昭和30)年、日本将棋連盟から名人位・王将位が追贈されました。生前から大変人気があった阪田三吉は、没後にその生涯が北條秀司作の新国劇「王将」に描かれ、彼の名は全国に知れ渡りました。しかし、その反面「王将」で描かれた無学奇行が誇張された阪田三吉が「実像」であるかのように世間の人の多くが思うようになりました。

今回のツアーでは、さまざまな逆境に立ち向かい、多くの苦難を乗り越え将棋名人になった阪田三吉のゆかりの地を巡ります。



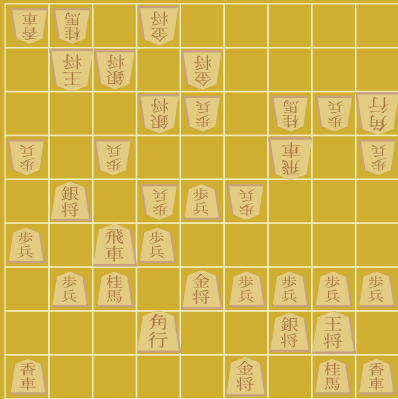
妻

阪田コユウ

さかた こゆう

1881(明治14)年8月11日
～1927(昭和2)年11月19日

泉北郡南王子村(現和泉市)生まれ。
「あんたは将棋が命や、あほな将棋は指しなはん」といって夫を励ましたと言われています。
歌謡曲、映画などでは、小春という名になっていますが、実名はコユウです。



お申込みの詳しいご案内

お申込みの際には、事前に必ず内容をご確認の上お申込みください。

【お申込みについて】

- おとな1名以上でお申込みください。(未成年者のみの場合、親権者の同意が必要です。)
- お申込みを希望される方は、当NPO法人がご用意する参加申込書を記入していただいて当NPO法人にFAX・メール・郵送のいずれかの方法で提出していただきます。
- 最小催行人員は、10名様です。
- お支払いいただく料金は、消費税込の料金となっております。
- 本パンフレット掲載の特典、お楽しみポイント等のご利用にならなくても返金はいたしません。

【個人情報の取扱について】

- 申込書に掲載された個人情報、参加者との間の連絡のために使用させていただくほか、ツアーなどのチラシをご案内させていただく目的以外には使用いたしません。

【キャンセルについて】

- キャンセルされる場合または参加者の人数が変更になる場合は、ツアー実施日の3日前までに必ずご連絡ください。
- ツアー実施日の前日及び当日に参加者の都合でキャンセルされた場合・ツアー開始時刻を過ぎてもご連絡のない場合・人数を変更された場合は、下記の取消料が発生いたしますのでご了承ください。

ツアー解除の日	取消料
前日	参加料金の50%
当日	参加料金の70%
ツアー開始後及び連絡なし	参加料金の100%

【保険について】

- ツアー参加者の方には全員「ボランティア・市民活動行事保険」に加入させていただいております。申込みは事務局で行いますので参加者の方が直接申込んでいただく必要はございません。
- 保険内容などに関するお問い合わせは、大阪府社会福祉協議会 大阪府ボランティア・市民活動センター(TEL/06-6762-9631)までお願いします。

【コースの案内】

- コース内にある通天閣の展望台入場料は含まれておりません。
- 行程表に記載の時間は平均所要時間(目安)であり、交通事情等の事由により変更になる場合がございます。

【集合について】

- 集合場所は、人権ふれあいセンター7階 船松人権歴史館(阪田三吉記念室) 入館料は無料です。
- 受付時間は、出発時間の15分前とさせていただきます。
- 受付終了後、当NPO法人スタッフの判断で案内のスタートとなりますので、集合は時間厳守でお願いします。

【交通手段について】

- 交通手段につきましては、マイクロバス(正シート17席)を利用します。
- 参加人数により、交通手段を変更する場合があります。
- 交通事情等により、行程の順序の変更並びに行程表に記載の出発・到着時間帯を外れる場合があります。また、現場の判断によりパンフレットに掲載の行程を変更する場合、または掲載の目的地等へ立ち寄れない場合がございますので、予めご了承ください。
- 移動中の事故等については、加入している保険内容以外は一切責任を負いません。予めご了承ください。

【その他保険加入について】

- ツアー中、けがをした場合、多額の治療費、移送費等がかかることがあります。また、事故の場合、加害者への損害賠償請求や賠償金の回収が大変困難である場合があります。これらを担保するため参加者ご自身で充分な額の国内旅行保険に加入されることをお勧めします。

【事故のお申出について】

- ツアー中に、事故などが生じた場合は、直ちに同行のスタッフにお知らせください。(もし、通知できない事情がある場合は、その事情がなくなり次第ご連絡ください。)

【食事について】

- 昼食は、ツアー参加料には含まれておりません。
- 昼食付の場合につきましては、ツアー参加料に大人・子ども共におひとり1,000円の追加で当NPO法人が通天閣界隈で大阪名物のお店をご用意させていただきます。
- 内容は、時期によって異なる場合がございますのでご了承ください。

●お申込み方法●

① チラシを手にとり…

これ行ってみようかな～

② 申込み方法をお選びください。

☎ または ✉ または 📠

お電話・メール・ファックスで受付を行っています。

③ 参加確認のご連絡を致します。

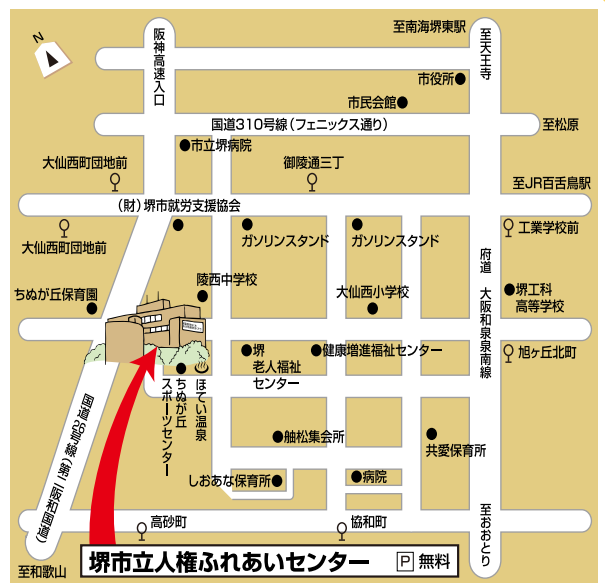
ALLの〇〇と申しますが〇〇様でしょうか?

☎

お電話にてご連絡いたします。

「将棋名人 阪田三吉 ～ゆかりの地をたずねて～ 日帰りガイドツアー」は事前予約制です。お電話・FAX・メールのいずれかの方法で希望日の10日前までにお申込みください。

- 定員…10名様以上23名様以下
 - 参加料…3,000円(昼食なしの場合/大人・子ども共おひとり/団体料金は相談に応じます。)
 - 集合場所…堺市立人権ふれあいセンター7階 船松人権歴史館(阪田三吉記念室)
- ☆歩きやすい服装でご参加下さい。 ☆前日及び当日に参加者の都合でキャンセルされた場合、取消料が発生致します。



お問い合わせ・申込みは **NPO法人 ヒューマン・ライツ・アドバンス・堺** (受付時間:日祝除く9:00～17:00)
〒590-0821 大阪府堺市堺区大仙西町6丁153-1 **TEL・FAX / 072-247-8280**
Eメール/henomatsu@hras-all.jp